

# Mein Geschäftsmodell: Herausforderungen meistern, Chancen erkennen & nutzen

Anett Lommatzsch

# 60 Minuten Zeit für...

manus ordinans  
UNTERNEHMENSBERATUNG

deGUT  
Deutsche Gründer- und Unternehmertage

- die Frage „warum“ ich etwas tue
- die internen und externen Faktoren, die einer Organisation unterliegen können
- Aufbau eines Unternehmens
- den Analyseprozess
- einen Impuls: Methoden für die Ursachenforschung & Maßnahmen



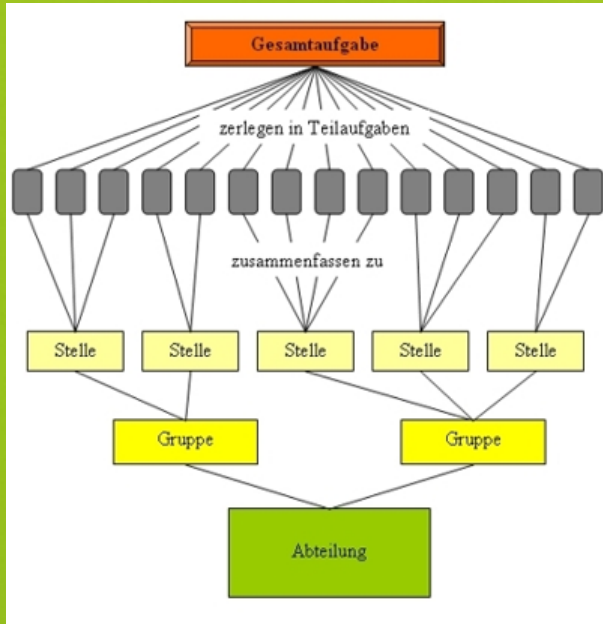


Warum stecken Sie ihre Energie und Kapazitäten in das was Sie tun (möchten)?





# Systematischer Aufbau eines Unternehmens



Aufbauorganisation

Ablauforganisation

Führungsprozesse

Führung 1

Führung 2

Führung 3



Kernprozesse /  
Wertschöpfung

Kern 1

Kern 2

Kern 3

Kern 4

Kern 5

Kern 6



Unterstützungsprozesse

Unterstützung 1

Unterstützung 2

Unterstützung 3

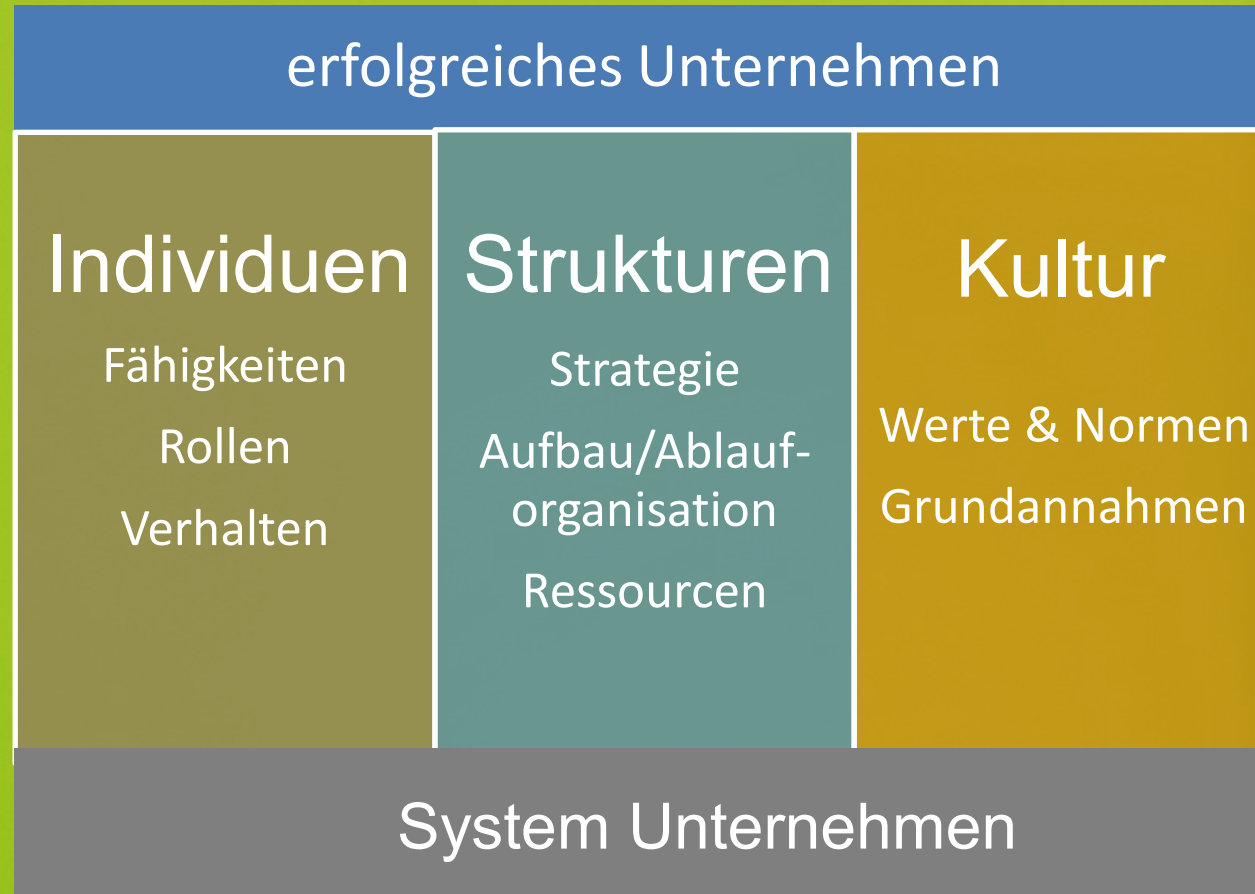
Unterstützung 4

# Unternehmen = offenes System

manus ordinans  
UNTERNEHMENSBERATUNG



Gesamtwirtschaftliche Umwelt



Ökologische Umwelt

Institutionelle Umwelt

Technologische Umwelt

Soziale Umwelt

Politische Umwelt

Die (Teil-)Märkte & Umgebung





# Analyse

IST Zustand



SOLL Zustand

manus ordinans  
UNTERNEHMENSBERATUNG

deGUT  
Deutsche Gründer- und Unternehmertage

Pareto-Prinzip  
20/80

# Analyse

manus ordinans  
UNTERNEHMENSBERATUNG

deGUT  
Deutsche Gründer- und Unternehmertage

IST Zustand



Ursachenforschung

Pareto-Prinzip  
20/80

SOLL Zustand

# Analyse

manus ordinans  
UNTERNEHMENSBERATUNG

deGUT  
Deutsche Gründer- und Unternehmertage

IST Zustand

Business Model Canvas

Ursachenforschung

SOLL Zustand



## Business Model Canvas





# Analyse

manus ordinans  
UNTERNEHMENSBERATUNG

deGUT  
Deutsche Gründer- und Unternehmertage

IST Zustand

Business Model Canvas

Kennzahlen

Ursachenforschung

SOLL Zustand



# Kennzahlen

manus ordinans  
UNTERNEHMENSBERATUNG

deGUT  
Deutsche Gründer- und Unternehmertage

Wirtschaftlich:

Gewinnspanne, Wareneinsatz/Materialeinsatz, Personalkosten

Kundenspezifisch:

Reklamationen, Regress, Auftragslage (einzelner Kunden)

Mitarbeiterorientiert:

Krankenstand (Langzeit), Fluktuation

# Analyse

manus ordinans  
UNTERNEHMENSBERATUNG

deGUT  
Deutsche Gründer- und Unternehmertage

IST Zustand

Business Model Canvas

Kennzahlen

flip flop Technik

Ursachenforschung

SOLL Zustand





Was nervt mich so richtig?  
Was läuft schief?

Wie hätte ich es gerne?





# Analyse

manus ordinans  
UNTERNEHMENSBERATUNG

deGUT  
Deutsche Gründer- und Unternehmertage

IST Zustand

Business Model Canvas

Kennzahlen

flip flop Technik

Ursachenforschung

SOLL Zustand

Business Model Canvas

Kennzahlen

flip flop Technik

# Analyse

manus ordinans  
UNTERNEHMENSBERATUNG

deGUT  
Deutsche Gründer- und Unternehmertage

IST Zustand

Business Model Canvas

Kennzahlen

flip flop Technik

Ursachenforschung

Marktanalyse  
Benchmark

SOLL Zustand

Business Model Canvas

Kennzahlen

flip flop Technik



## Klassische Marktanalyse

Allgemeine Marktentwicklung

Zielgruppenanalyse

Mitbewerberanalyse

## Benchmark

ein Instrument der Wettbewerbsanalyse, indem **kontinuierlich** Produkte, Dienstleistungen, Prozesse und angewandte Methoden mit anderen Unternehmen verglichen werden, um die Leistungslücke zum sogenannten Klassenbesten systematisch zu schließen

# Analyse

manus ordinans  
UNTERNEHMENSBERATUNG

deGUT  
Deutsche Gründer- und Unternehmertage

IST Zustand

Business Model Canvas

Kennzahlen

flip flop Technik

Ursachenforschung

Marktanalyse  
Benchmark

MitarbeiterIn-  
Befragung  
Kunden-  
befragung

SOLL Zustand

Business Model Canvas

Kennzahlen

flip flop Technik





# WARUM Mitarbeitende befragen?

**WARUM Kunden befragen?  
oder die potentielle Zielgruppe befragen  
= Marktanalyse**

# Analyse

manus ordinans  
UNTERNEHMENSBERATUNG

deGUT  
Deutsche Gründer- und Unternehmertage

IST Zustand

Business Model Canvas

Kennzahlen

flip flop Technik

Ursachenforschung

Marktanalyse  
Benchmark

MitarbeiterIn-  
Befragung  
Kunden-  
befragung

Kreativitätstechnik  
z.B. Nutzung der  
Methode von  
LEGO® SERIOUS  
PLAY® &  
Materialien  
Walt Disney Meth.

SOLL Zustand

Business Model Canvas

Kennzahlen

flip flop Technik



# Kreativitätstechniken

manus ordinans  
UNTERNEHMENSBERATUNG



z.B.

Nutzung der Methode von LEGO® SERIOUS PLAY® & Materialien, um Ursachen zu visualisieren

Ursachen und Probleme bauen mit LEGO® Bausteinen unter prozessbegleitender Anleitung

Walt Disney Methode, ein kreatives Rollenspiel um eine Thematik aus verschiedenen Perspektiven  
eine Thematik zu beleuchten – der Träumer – der Realist – der Kritiker



# Fertig mit analysieren

manus ordinans  
UNTERNEHMENSBERATUNG

deGUT  
Deutsche Gründer- und Unternehmertage

IST Zustand

Business Model Canvas

Kennzahlen

flip flop Technik

Ursachenforschung

Marktanalyse  
Benchmark

MitarbeiterIn-  
Befragung  
Kunden-  
befragung

Kreativitätstechnik  
z.B. Nutzung der  
Methode von  
LEGO® SERIOUS  
PLAY® &  
Materialien  
Walt Disney Meth.

Ishikawa, SWOT, GAP-Analyse....

SOLL Zustand

Business Model Canvas

Kennzahlen

flip flop Technik



# Mein Geschäftsmodell: Herausforderungen meistern, Chancen erkennen & nutzen

Anett Lommatzsch

# Ausblick – wie es weitergehen kann

manus ordinans  
UNTERNEHMENSBERATUNG

**deGUT**  
*Deutsche Gründer- und Unternehmertage*

Jetzt geht die Arbeit erst richtig los:  
Maßnahmen ableiten, die „richtigen“ Veränderungen herbeizaubern.

Alle machen mit.

# Maßnahmen ableiten

**manus ordinans**  
UNTERNEHMENSBERATUNG

**deGUT**  
Deutsche Gründer- und Unternehmertage

Wie komme ich vom IST zum SOLL, von der real vorherrschenden Situation zu meinem Ziel?

Also: Wie sieht der Lösungsweg aus?

Hierfür können Sie  
Kreativitätstechniken

Wieder: Nutzung der Methode von LEGO® SERIOUS PLAY® und Materialien

Brainstorming und Strukturierung in einer mind map

Brainwriting, z.B. Anwendung der 6-3-5 Methode = 6 Teilnehmende & 6 Spalten- 3 Ideen zu einer Fragestellung - á 5 Minuten

Managementtechniken und systemische Methoden nutzen



# Maßnahmen umsetzen

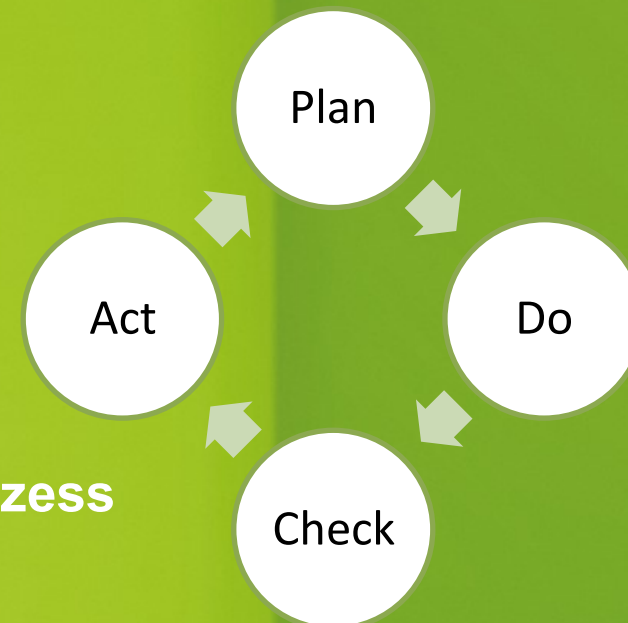
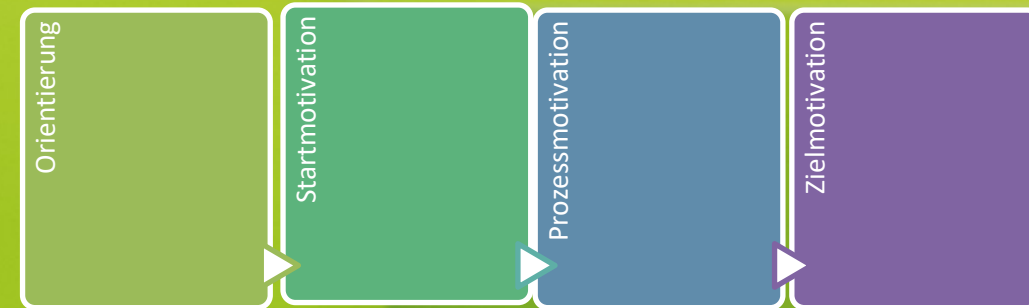
manus ordinans  
UNTERNEHMENSBERATUNG

deGUT  
Deutsche Gründer- und Unternehmertage

Immer nur eine Veränderung nach der anderen  
Systematisch vorgehen, aus dem Projektmanagement

Folgende Faktoren können relevant sein:  
Der Mensch: Führung, Partizipation,  
Integration, Edukation, Konsultation,  
Projektorganisation  
Hemmnisse & Widerstände abbauen \*

IST-SOLL Zustand erneut überprüfen,  
Regelmäßig überprüfen, kontinuierlicher Verbesserungsprozess



# Herzlichen Dank für Ihr Interesse

Anett Lommatzsch

[www.manus-ordinans.de](http://www.manus-ordinans.de)