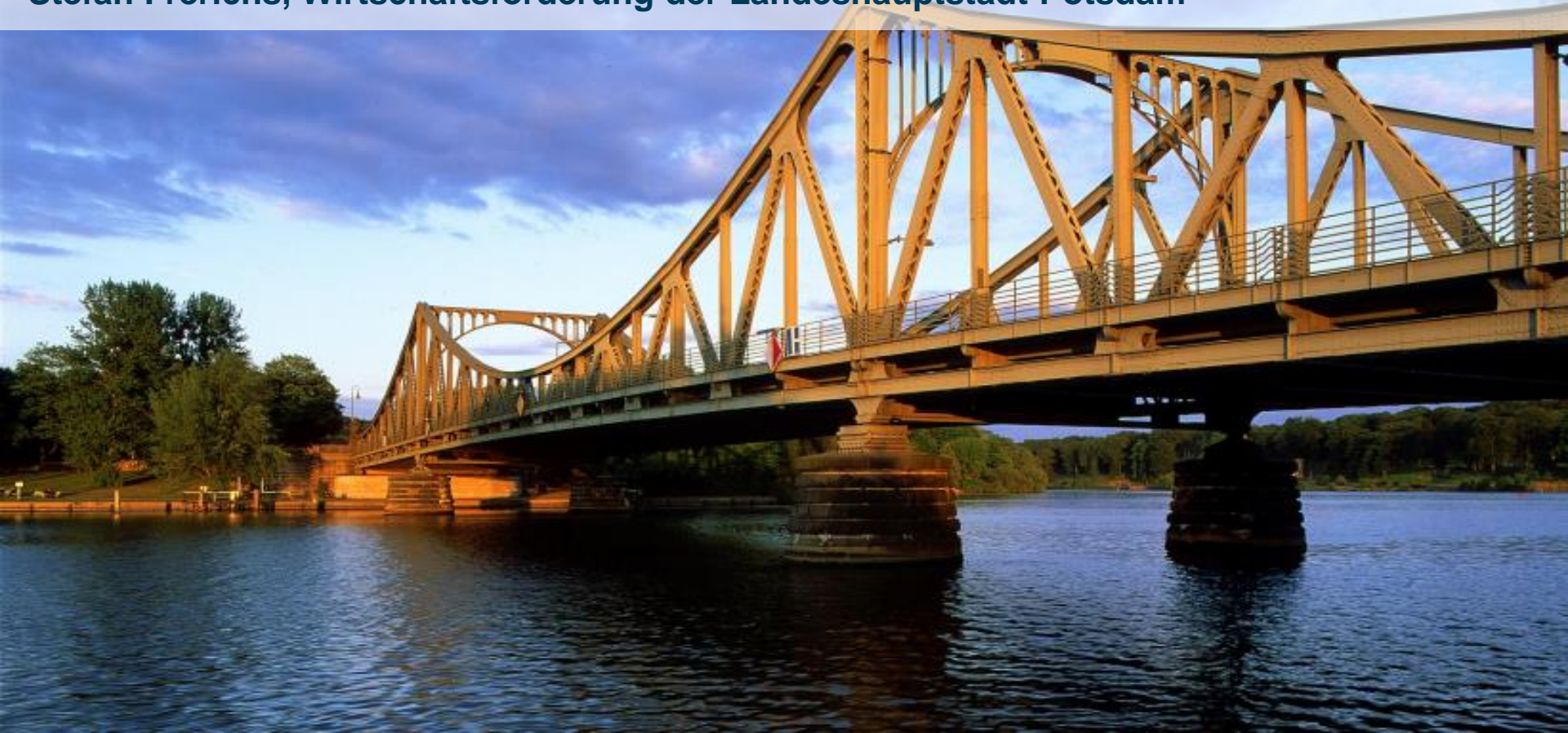


# Standort als Erfolgsfaktor

Potsdam: Ideenschmiede | Zukunftslabor | Traumfabrik

Stefan Frerichs, Wirtschaftsförderung der Landeshauptstadt Potsdam



## Was suche ich?

### Büroflächen

Miete

Kauf

Pacht



Coworking Spaces/  
Lab

Hallen-/  
Produktionsflächen

Freiflächen/  
Unbebaute Grundstücke

## Budget & Preis

- ✓ Mietkosten / Grundstückspreis
- ✓ Größe & Ausstattung
- ✓ Hebesatz und Gewerbesteuer

## Lage

- ✓ Verkehrsanbindung, -erschließung, Parkplätze
- ✓ Magnetwirkung und Konkurrenz
- ✓ Kundennähe, Lieferanten/Partner
- ✓ Arbeitskräfte
- ✓ Sichtbarkeit

## Ausstattung

- ✓ Sicherheitsanforderungen
- ✓ Größe, technische Infrastruktur, Breitband, Glasfaser
- ✓ Parkplätze



- ✓ Flächennutzungsplan
  - <https://www.potsdam.de/flaechennutzungsplan>
- ✓ Bebauungspläne
  - <https://www.potsdam.de/rechtsgueltige-bebauungsplaene>
- ✓ Baugenehmigung / Nutzungsänderungen
  - <https://www.potsdam.de/bauen-potsdam>
- ✓ Weitere Satzungen
  - Werbesatzungen
  - Stellplatzsatzung
  - Straßensondernutzungssatzung
  - Entgeltordnung (Gewerbeabfall)
  - ...
- ✓ Spezialgesetze (Apothekerordnung, Hygienevorschriften,...)



- **Regionaler Wachstumskern**
- **Dienstleistungsstandort**
- **Kleine und mittlere Unternehmen**
- **wissensintensiv**
- **Beschäftigung**
  - \* rd. 180.000 Einwohner
  - \* ca. 85.000 Beschäftigte,
  - \* ca. 110.000 Erwerbstätige,
  - \* Arbeitslosenquote (8.2019): 6,4 Prozent
- **Arbeitsort**
  - \* 47.700 Einpendler/32.000 Auspendler
- **wirtschaftsbezogene Steuereinnahmen**
  - \* 82 Mio. EUR Gewerbesteuerertrag
  - \* 71,5 Mio. EUR Gemeindeanteil an der Einkommenssteuer
  - \* 21 % der Gesamterträge des städtischen Haushaltes







Foto: © TMB, Ulf Böttcher

- Potsdamer Toleranzedikt 1685 und 2008
- Schlösser und Gärten
- UNESCO-Welterbe
- Preußische Residenzstadt
- Potsdamer Abkommen
- Wiedervereinigung
- 2018: 1000 Jahre und ein Vierteljahrhundert!



- Universität Potsdam mit HPI als Fakultät
- Filmuniversität Potsdam
- Fachhochschule Potsdam
- Über 40 außeruniversitäre Einrichtungen
  - Helmholtz
  - Max Planck
  - Fraunhofer
  - PIK
  - ...
- Höchste Wissenschaftlerdichte / Einwohner in Deutschland





Foto: © Studio Babelsberg AG



Foto: © 2013 Twentieth Century Fox

- Filmstandort seit 1911
- Studio Babelsberg AG
- UfA GmbH
- 16 Filmstudios
- 100 Unternehmen der Kino-, TV- und Animations-Produktion
- Seit 2017: *MediaTech Hub Potsdam* als einer der 12 Digital Hubs in Deutschland (BMW I)
- 2019: Bewerbung als UNESCO City of Film





- Tolerante, weltoffene Stadt der Bürgerschaft
- „Potsdam bekennt Farbe!“
- Historische Parks und Gärten
- Schlösserlandschaft
- Historische Innenstadt
- Potsdamer und Brandenburger Havelseen
- Potsdam`s ländlicher Raum
  
- Über 1,2 Mio. touristische Übernachtungen pro Jahr





Branchen und Cluster

## Film und Medien

**Medienstadt Babelsberg** | Branchenzentrum mit ca. 120 Unternehmen, 20 Studios  
**Unternehmen** | UFA Holding, Studio Babelsberg, Rundfunk Berlin-Brandenburg  
**Kompetenzen** | Produktionsstandort, Digitale Workflow, Special Effects, Games, Content  
**Ausbildung** | Filmuniversität Babelsberg, Electronic Media School, Erich Pommer Institut



Branchen und Cluster

## Software und IT

**Unternehmen** | Oracle, SNT, SAP Innovation, über 100 kleinere und mittlere Unternehmen

**Kompetenzen** | Softwarearchitektur, Big Data, Security, E-Health, E-Business

**Ausbildung** | Uni Potsdam / Hasso-Plattner-Institut (HPI), FH Potsdam / Interface Design





## Branchen und Cluster **Tourismus**

**Highlights** | Schlösser und Parkanlagen, Holländisches Viertel, Russische Kolonie

**Destination** | rd. 16,5 Mio. Tagesbesucher, über 1 Mio. Übernachtungen

**Location** | attraktiver Standort für Kongresse, Veranstaltungen und Events

**Fakten** | zw. 0,5 und 1 Mrd. € Jahresumsatz, 52 Hotels u. Pensionen mit über 5.400 Betten



Branchen und Cluster

## Gesundheitswirtschaft

**Standorte** | Wissenschaftspark Potsdam-Golm, Biotech Campus Hermannswerder

**Unternehmen** | über 50 Unternehmen, 5 Kliniken, 500 Ärzte, viele Gesundheitsdienstleister

**Ausbildung** | Universität Potsdam, 2 Max-Planck- und 2 Fraunhofer Institute

**Kompetenzen** | Diagnostik, Analytik, Grüne Biotechnologie, neue Werkstoffe



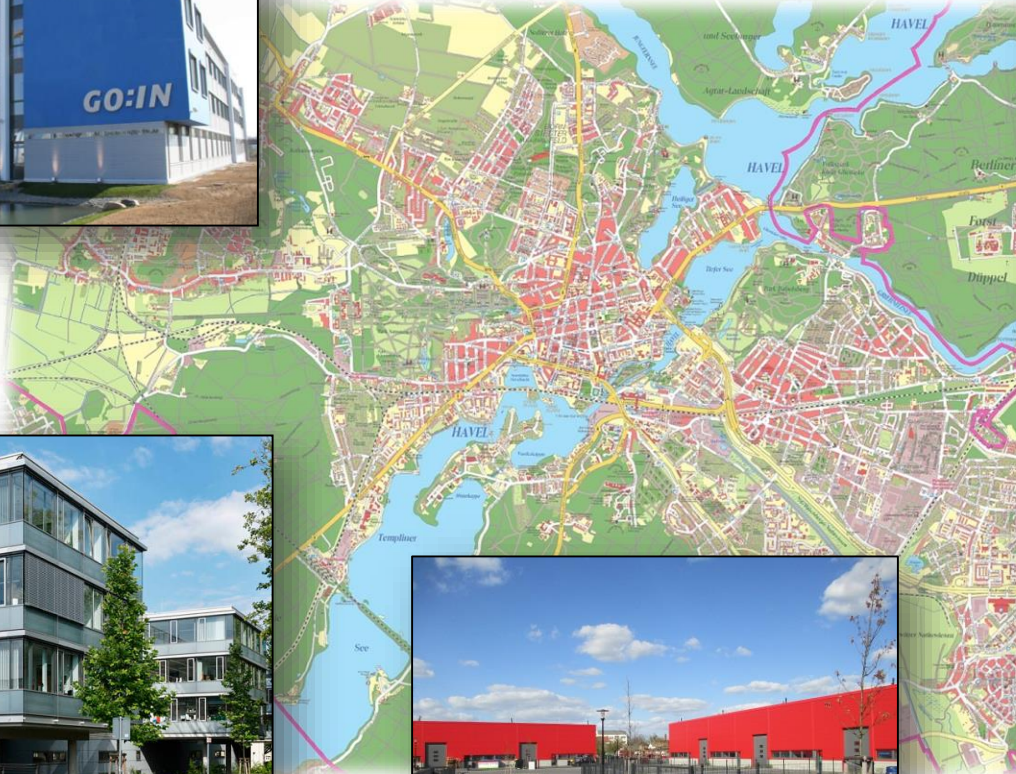
# Technologie- u. Gründerzentren



Landeshauptstadt  
Potsdam



GO:IN



Guido-Seeber-Haus



PCT



Handwerker- und Gewerbehof



Medienhaus





- Gründerforum Potsdam: Netzwerk von Akteuren zur Stärkung des Gründungsklimas
- Transparenz & Bündelung der Angebote
- Informationen über den Wirtschaftsstandort Potsdam
- Veranstaltungen
- Onlineportal: [www.gruenden-in-potsdam.de](http://www.gruenden-in-potsdam.de)
- Vermittlung von relevanten Ansprechpartnern
- GründerService Potsdam: Erst- und Orientierungsberatung für Existenzgründer





## TERMINE

- **24. Oktober 2019 | 11 bis 20 Uhr**  
**Potsdamer Weiterbildungs- und FachkräfteTag**
  - **19. November 2019 | 16 Uhr**  
**GründerTreff Potsdam „Mut und Moneten“**  
Vorträge und Netzwerken zum Thema Finanzierung
  - **11. Juni 2020 | 9 bis 18 Uhr**  
**Potsdamer GründerTag**  
Vorträge, Erfahrungsberichte, Beratung vor Ort
- Weitere Veranstaltungen unter [www.gruenden-in-potsdam.de](http://www.gruenden-in-potsdam.de)

## Potsdam: Ideenschmiede | Zukunftslabor | Traumfabrik

### Programm am Stand B 03

#### Freitag, 18.10.2019 | Meet & Greet

- ❖ 13 Uhr RAW Potsdam, GmbH/  
Digitalzentrum Potsdam &  
Potsdam Science Park
- ❖ 14 Uhr MediaTech Hub Accelerator
- ❖ 15 Uhr Lotsendienst

#### Samstag, 19.10.2019 | Meet & Greet

- ❖ 12 Uhr Espressionisten (Repräsentanten  
DEGUT 2019)
- ❖ 13 Uhr MediaTech Hub Accelerator



18. + 19.  
OKT. 2019  
ARENA  
Berlin

**deGUT**  
Deutsche Gründer- und  
Unternehmertage

# GRÜNDE WIE GUDRUN

VON DER IDEE ZUM  
EIGENEN BUSINESS

2 JAHRE GEJOBBT  
2 TAGE deGUT: WORKSHOPS, SEMINARE, KONTAKTE  
INGENIEURBÜRO ERÖFFNET



# Willkommen bei der Wirtschaftsförderung

Landeshauptstadt Potsdam  
Wirtschaftsförderung  
Friedrich-Ebert-Str. 79-81  
14469 Potsdam

Telefon: 0331/289-2820  
E-Mail: [wirtschaft@potsdam.de](mailto:wirtschaft@potsdam.de)

[www.potsdam.de/wirtschaft](http://www.potsdam.de/wirtschaft)  
[www.gruenden-in-potsdam.de](http://www.gruenden-in-potsdam.de)

