

Herzlich Willkommen

Nachfolge ist das neue Gründen

Als NachfolgegründerIn durchstarten



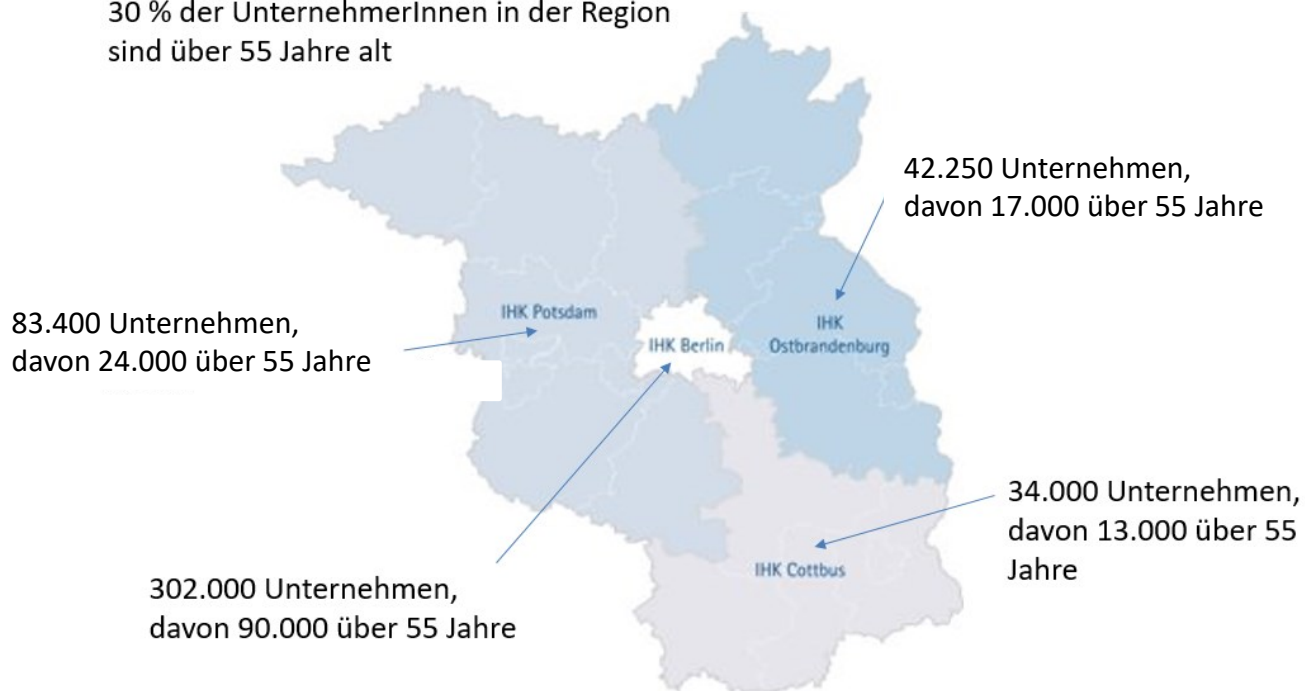
Das Projekt wird unterstützt durch Fördermittel der Europäischen Union (EFRE) und des Landes Brandenburg.]





Anzahl an IHK-MitgliedsunternehmerInnen Ü55 in Brandenburg

30 % der UnternehmerInnen in der Region sind über 55 Jahre alt

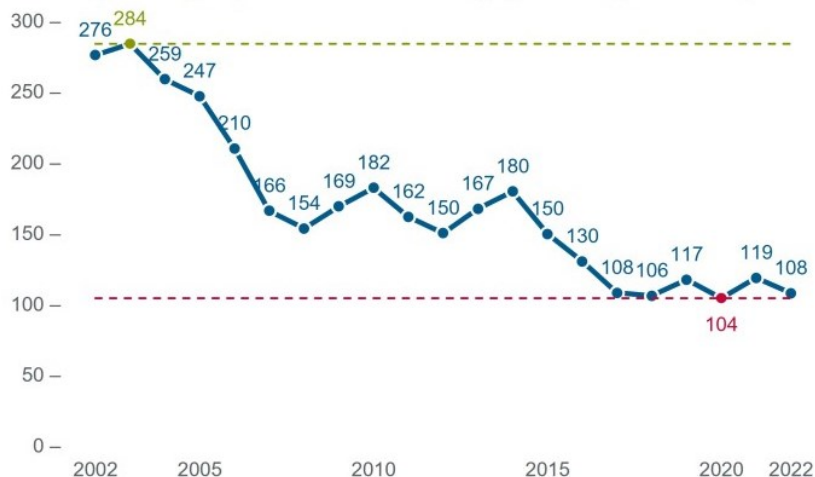




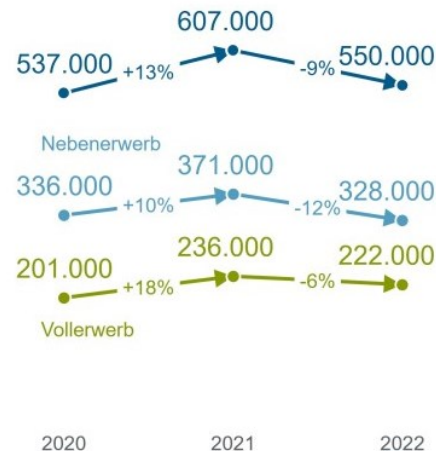
Entwicklung Gründungstätigkeit

Gründungstätigkeit 2022 wieder gesunken – Rückgang im Nebenerwerb doppelt so stark wie im Vollerwerb

Existenzgründungen je 10.000 Erwerbsfähige (Gründungsintensität)



Anzahl Existenzgründungen

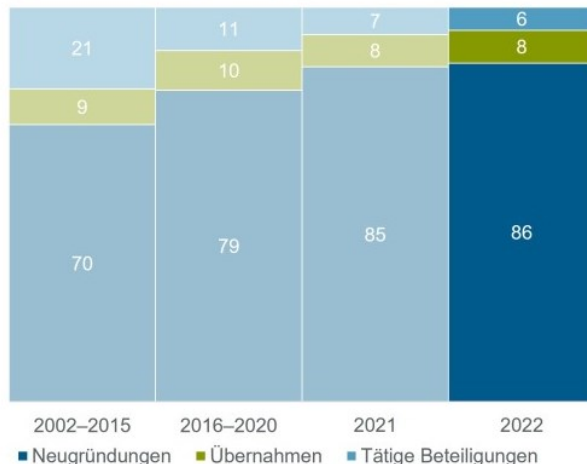




Sinkende Anzahl an Nachfolgen

Selbstständigkeit via Neugründungen bevorzugt, Zahl der Übernahmen mit neuem Tiefpunkt

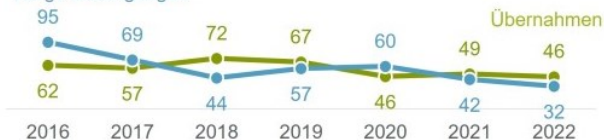
Wege der Existenzgründung in Prozent



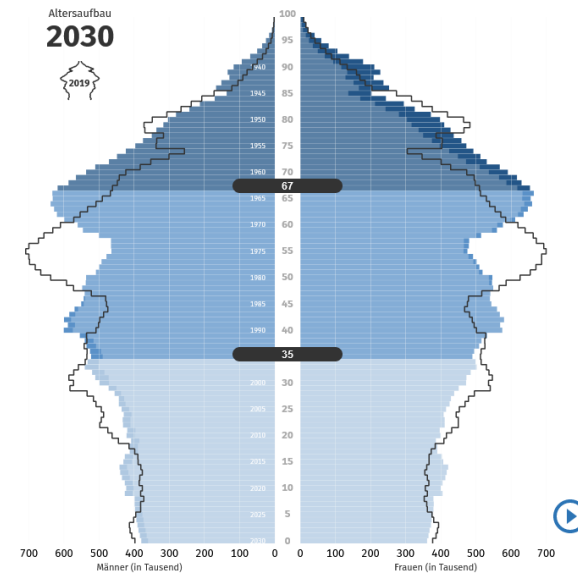
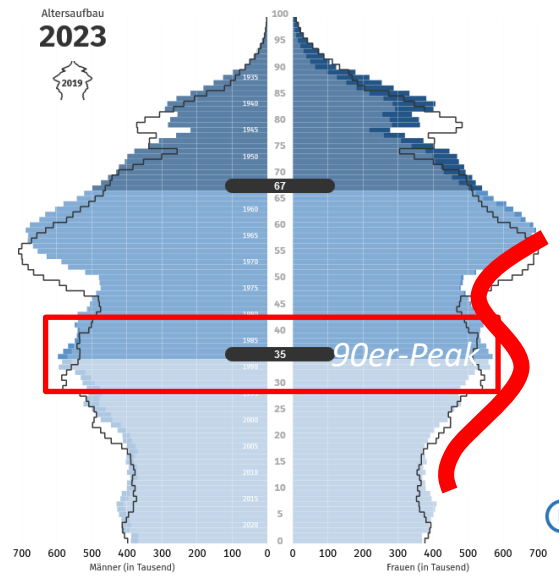
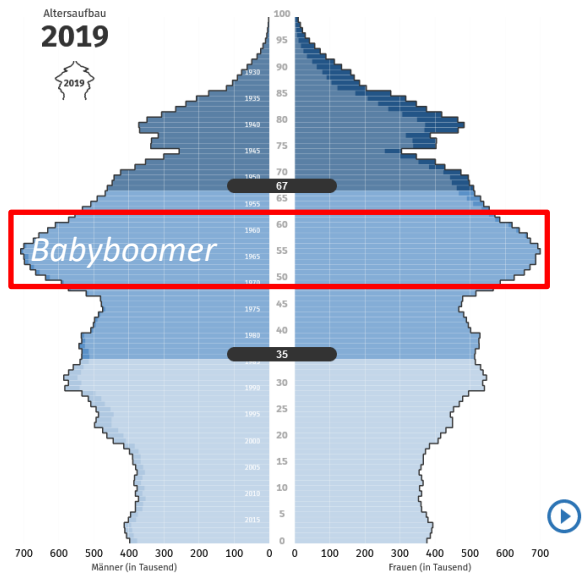
Existenzgründungen in Tausend



Tätige Beteiligungen



„Auch ohne Krieg und Krisen: Unsere demographische Bugwelle“

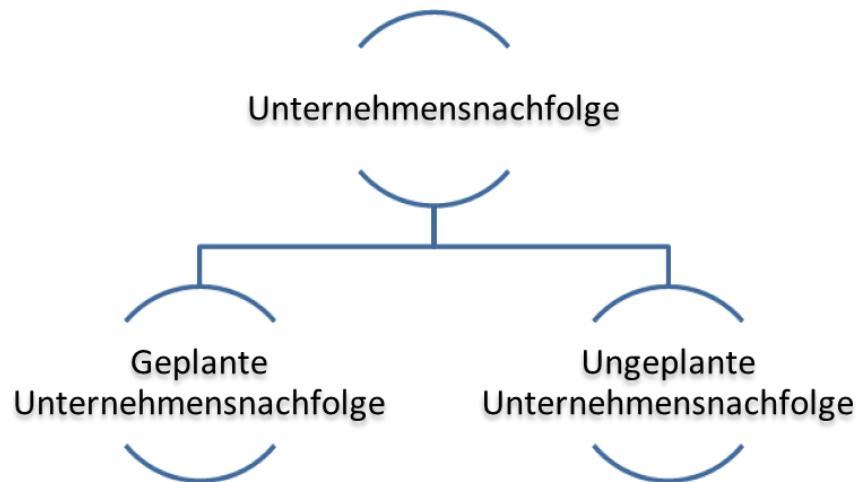


Zwischenfazit

- Entwicklungen wie der demographische Wandel tragen dazu bei, dass die Anzahl der UnternehmerInnen Ü55 steigt
- Gleichzeitig ist die Gründungsquote niedrig
- Anteil an familieninterner Nachfolge rückläufig (früher Standard heute bei 30-40 %)
- **Angebot größer als Nachfrage = Käufermarkt = Chancen für Nachfolgeinteressenten**

Was heißt Unternehmensnachfolge?

Unter einer Unternehmensnachfolge versteht man die Übertragung des Eigentums und der Leitungsmacht (Management) eines bestehenden Unternehmens an eine andere dritte Person.





Case: Nachfolge statt Neugründung



Mia

- 37 Jahre, 2 Kinder (13 + 15 J)
- Partner angestellt tätig
- Marketingfachwirtin
- Während Elternzeit begonnen mit T-Shirt-Design für Zielgruppe (werdende) Mütter sowie Verkauf eigener Produkte über Online-Shop



Case: Nachfolge statt Neugründung



Mia

- Kinder sind in weiterführender Schule
- Mehr Zeitkapazitäten
- Will mehr machen

- Produktions- und Transportkosten für T-Shirts steigend
- Nachhaltigkeitsgedanke aufgrund weiter Transportwege beeinträchtigt
- Erweiterung des Geschäftsfelds möglich?



Case: Nachfolge statt Neugründung

Annemarie

- 62 Jahre, 3 Kinder, 2 Enkel
- Seit 30 Jahren Inhaberin einer Druckerei und Werbeagentur
- Digital- und Offsetdruck, Folienbeschriftung, Werbetechnik, Textilveredelung
- 4 MitarbeiterInnen





Case: Nachfolge statt Neugründung

Annemarie

- wünscht sich mehr Zeit für die Familie
- Kinder und MitarbeiterInnen möchten unternehmerische Verantwortung nicht übernehmen





Case: Nachfolge statt Neugründung



- Erweiterung des Geschäftsfelds
- Weiterführung des Unternehmens
- Produktion direkt vor Ort reduziert Transportkosten





Nachfolge statt Neugründung?



Unterstützung bei der Nachfolge in Brandenburg

- IHK Nachfolge-Club bei den IHKs in Brandenburg
- Planungstool / www.brandenburg.uwd.de
- Kostenlose Begleitung / www.gruenden-in-brandenburg.de
- Unternehmenswertrechner / www.kmurechner.de
- Unternehmensbörse / www.nexxt-change.org
- Fördermittel / www.foerdernavigator-brandenburg.de
- Nachfolgelexika / www.nachfolgewiki.de
- Ablaufplan / www.nachfolgefahrplan.org



Dr. Axel Strasser
Projektmitarbeiter Unternehmensnachfolge
IHK Ostbrandenburg
Tel.: +49 335 5621-1316
E-Mail: Strasser@ihk-ostbrandenburg.de



Klaus Wessels
Projektmitarbeiter Unternehmensnachfolge
IHK Potsdam
Tel. +49 331 2786-140
E-Mail: klaus.wessels@ihk-potsdam.de

Kontakt

Weiter.Machen. Als Nachfolgegründer durchstarten